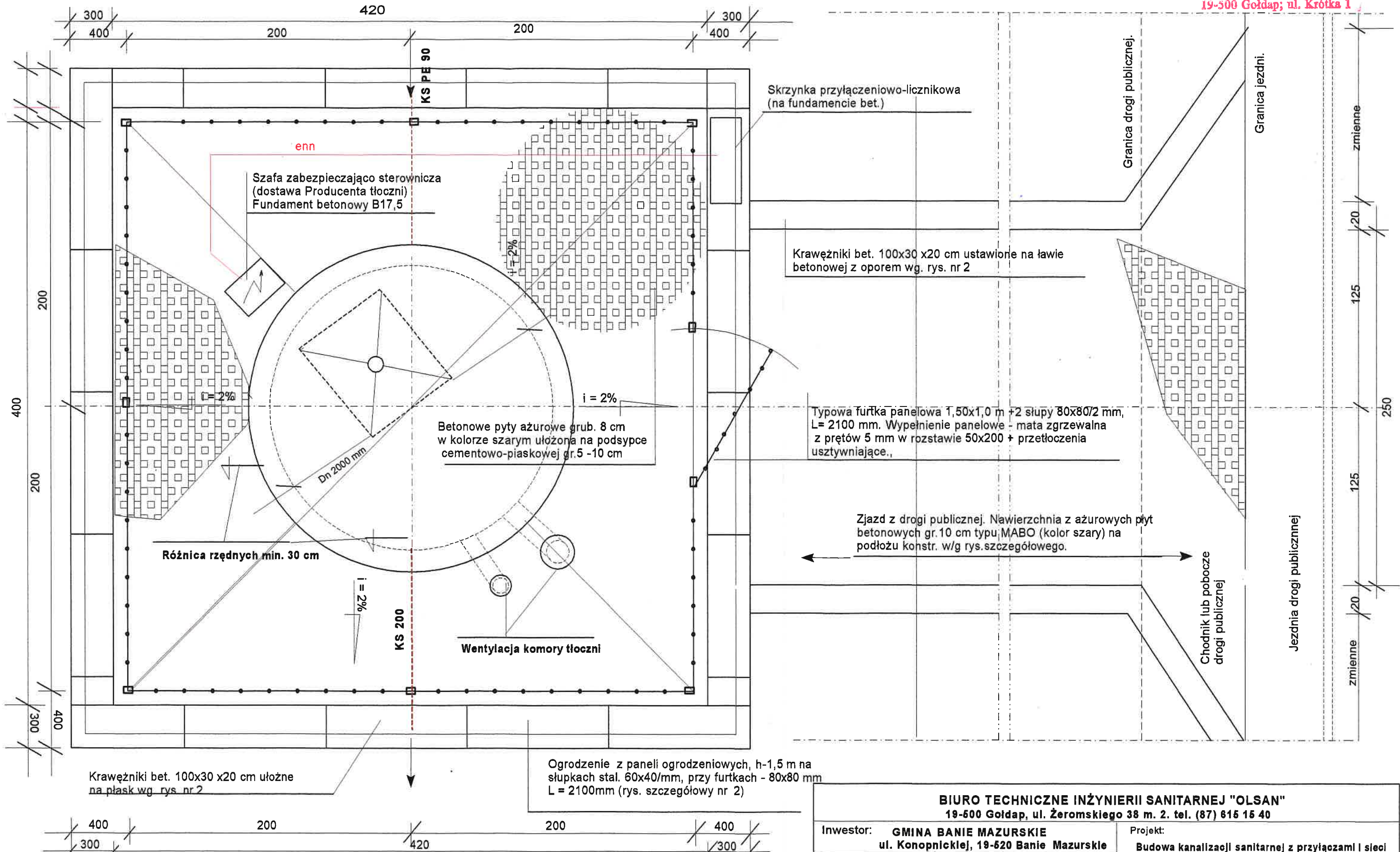


WIDOK Z GÓRY

PROJEKTOWAŁ: **22**
W. GOLDAPI
 19-500 Goldap; ul. Krótka 1



UWAGA:

1. Rzędne płyt betonowych dostosować do rzędnych terenu przy obudowach tłoczni
2. Rzędna utwardzenia terenu przy obudowie niższa o min. 30 cm od rzędnej płyty stropowej
3. Szerokość drogi dojazdowej - 2,50 m. Nawierzchnia z ażurowych płyt betonowych typu MABO ułożonych na podsypce cementowo-piaskowej i podbudowie zgodne z rys. szczegółowym nr
4. Długość drogi dojazdowej zmienna, w zależności od warunków lokalizacji tłoczni.
5. Obudowa tłoczni nie wchodzi w zakres typowej dostawy.

BIURO TECHNICZNE INŻYNIERII SANITARNEJ "OLSAN"

19-500 Goldap, ul. Żeromskiego 38 m. 2. tel. (87) 615 15 40

Inwestor: GMINA BANIE MAZURSKIE ul. Konopnickiej, 19-520 Banie Mazurskie		Projekt: Budowa kanalizacji sanitarnej z przyłączami i siecią wodociągowej z przyłączami w Baniach Mazurskich	
PROJEKTANT:	SPRAWDZIŁ:	Temat rysunku: PLAN ZAGOSPODAROWANIA TERENU TŁOCZNI	
mgr inż. Ryszard Olszowy upr. bud. SUW - 110/87	mgr inż. Agnieszka Olszowa-Zakrzewska upr. bud. MAZ/0441/PWOS/08		
Data i podpis	Data i podpis	Branża: BUDOWLANA	SKALA: 1:25
		Egz. 3	Rys. nr 1

0,50

PROJEKT ZIELENI IZOLACYJNEJ

0,70

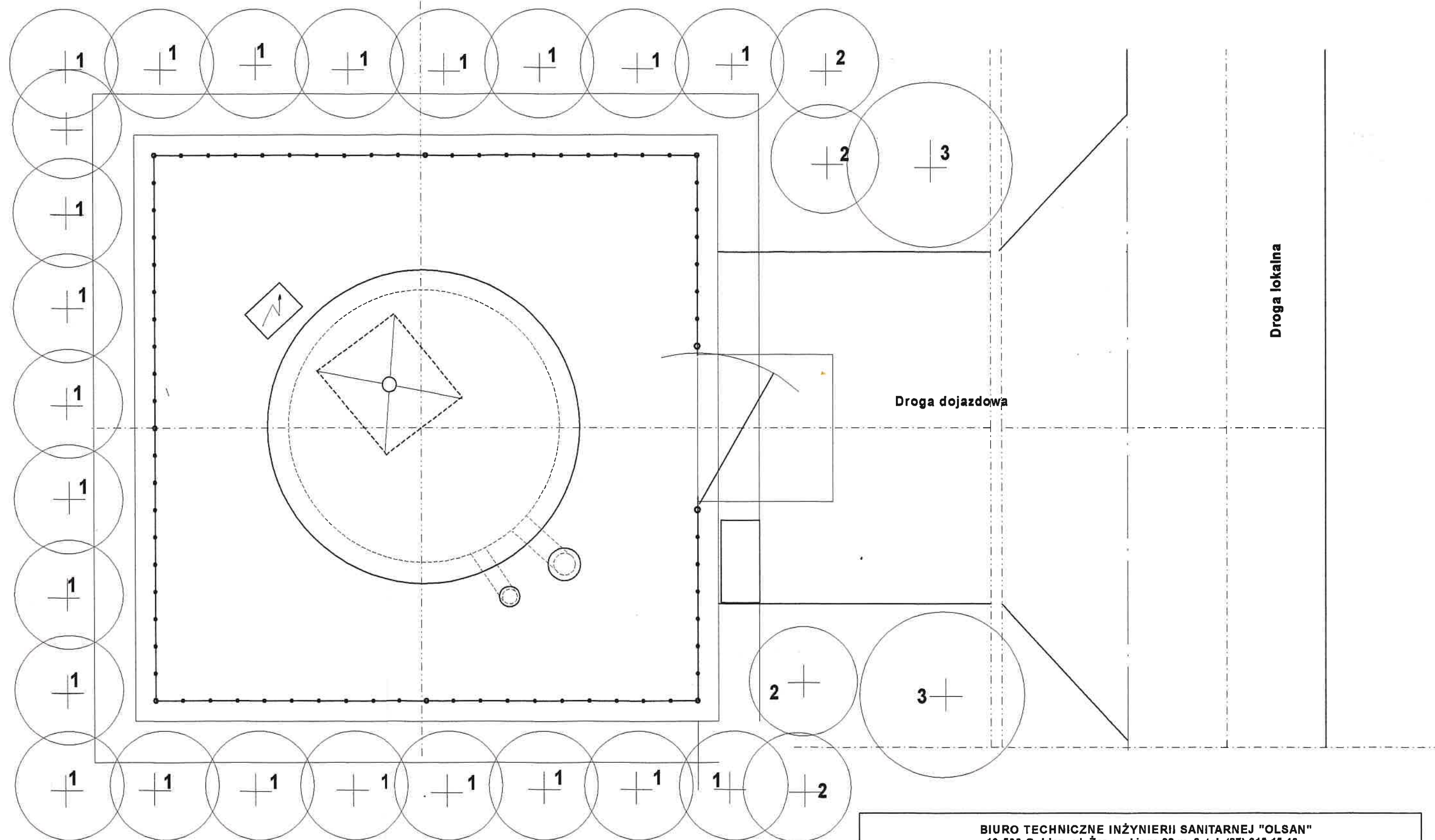
0,70

0,70

0,70

1,0 - 1,20

23
STAROSTWO POWIATOWE
W GOLDAPI
19-300 Goldap; ul. Krótka 1

**Wykaz projektowanych krzewów i drzew**

1. Żywotnik zachodni odm. BRABANT lub SMARAGD - 27 szt.
Thuja occidentalis "Brabant" lub "Smaragd"
2. Żywotnik Zachodni odm. ZŁOCIŚTA - 4 szt.
Thuja occidentalis :Brabant" lub "Smaragd"
3. Sosna czarna (Pinus nigra) - średnio 2 szt.
1. Rozsætwa nasadzenia krzewów iglastych - 70 cm
2. Odległość sadzenia krzewów od ogrodzenia - 0,50 m,
3. Rozsætwa sadzenia drzew - co 1,20 m,
4. Odległość sadzenia drzew od ogrodzenia 1,0 m,
5. Nasadzenia drzew po obu stronach drogi dojazdowej do pomowni,
6. Odległość nasadzeń od krawędzi jezdni; 1,0 - 1,2 m
7. Ilość drzew uzależniona od długości drogi dojazdowej.

BIURO TECHNICZNE INŻYNIERII SANITARNEJ "OLSAN"
19-500 Goldap, ul. Żeromskiego 38 m. 2. tel. (87) 615 15 40

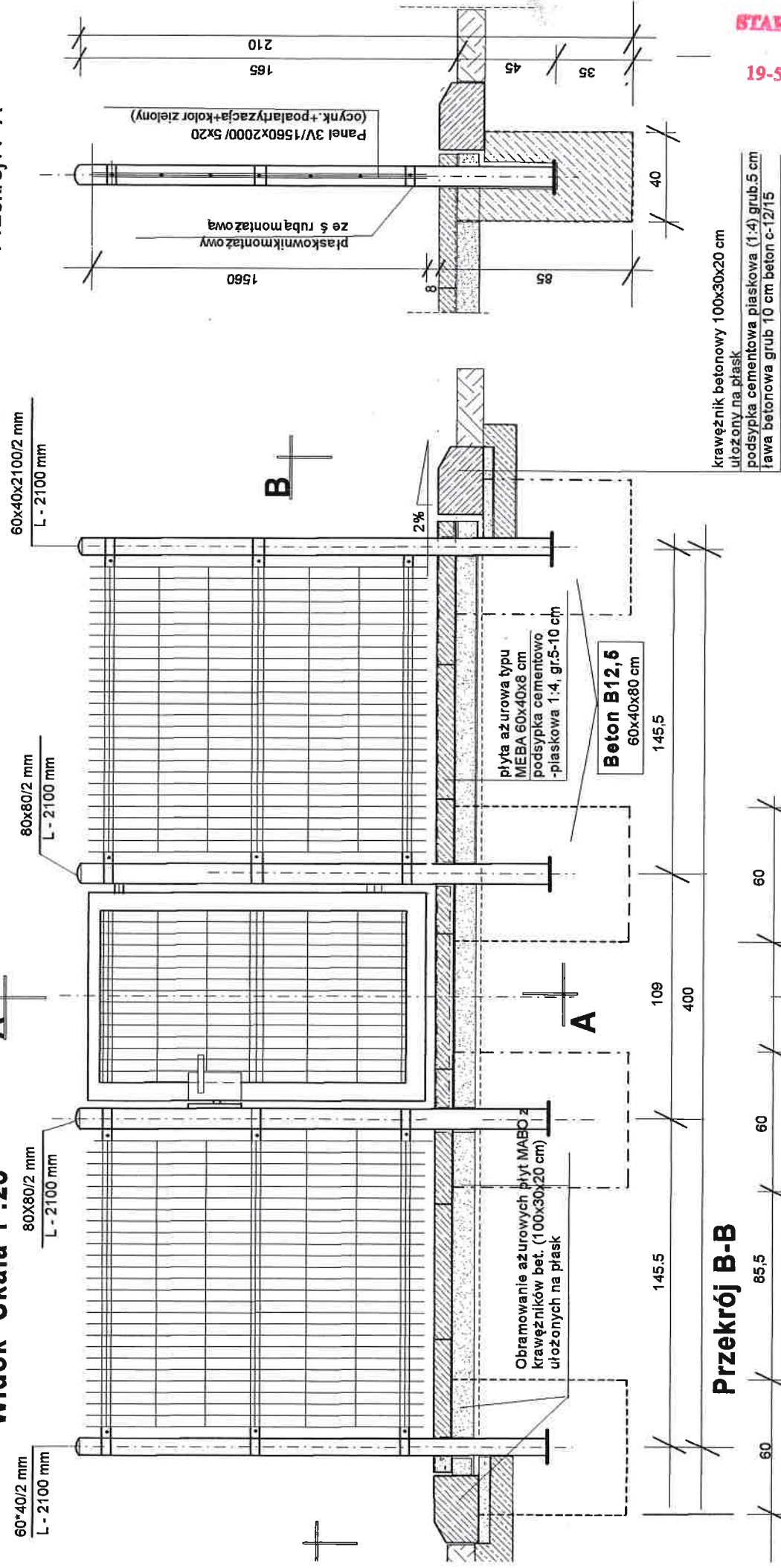
Inwestor: GINA BANIE MAZURSKIE		Projekt: Budowa kanalizacji sanitarnej z przyłączami i sieci wodociągowej z przyłączami w Baniach Mazurskich	
PROJEKTANT:	SPRAWDZIŁ:	Temat rysunku: PROJEKT ZIELENI IZOLACYJNEJ	
mgr inż. Ryszard Olszowy upr. bud. SUW - 410/87	mgr inż. Agnieszka Olszowa-Zakrzewska upr. bud. MAZ/0441/PWOS/08	Branża: Sanitarna	
Data i podpis: 22.07.2012		SCHEMAT	Egz. 3
			Rys. nr 1A

Ogrodzenie z paneli ogrodzeniowych wysokości 1,50 m.
Słupki z kształtowników stalowych.

Widok Skala 1 : 25

A

Przekrój A - A



24
STAROSTWO POWIATOWE
W GOLDAP
19-500 Goldap; ul. Krótka 1

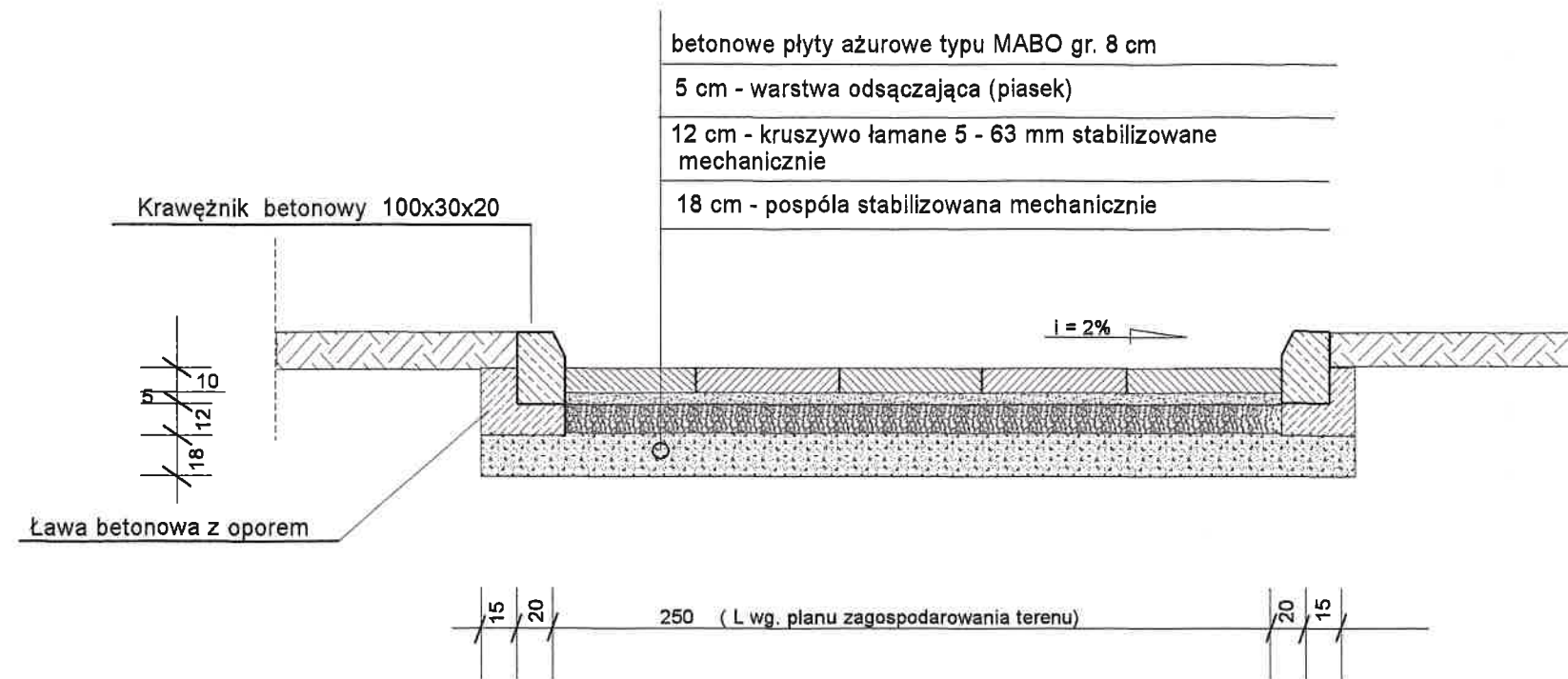
BIURO TECHNICZNE INŻYNIERII SANITARNEJ "OLSAN"
19-600 Goldap, ul. Żeromskiego 38 m. 2, tel. (87) 615 15 40

Investor:	SPRAWDZIŁ:	Projekt:
GMINA BANIE MAZURSKIE	mgr inż. Agnieszka Olszowa-Zakrzewska	Projekt wykonawczy budowy kanalizacji sanitarnej z przyłączami i siecią wodociągowej z przyłączami w Baniach Mazurskich
PROJEKTANT:	upr. bud. SUW - 11087	Rysunek:
mgr inż. Ryszard Olszowy	upr. bud. MAZ044/IPW0508	Ogrodzenie tłoczni z paneli ogrodzeniowych h = 1500 mm
Data i podpis	20.07.2012	Bransza:
		SANITARNA
		SKALA
		1:25
		Egz. nr 3
		Rys. nr 2

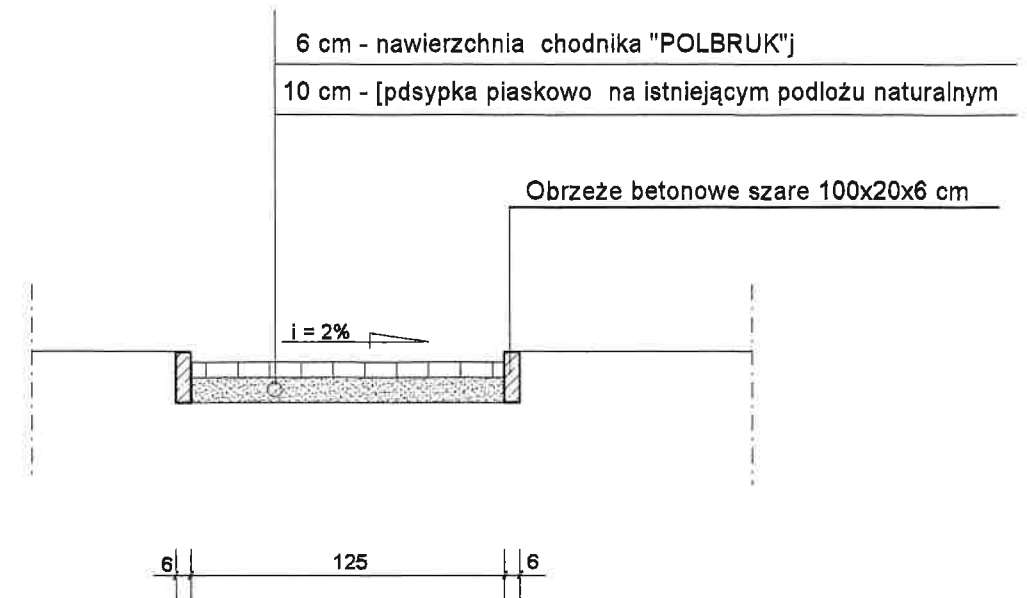
ZAGOSPODAROWANIE TERENU TŁOCZNI DROGI DOJAZDOWE LUB ZJAZDY Z DRÓG PUBLICZNYCH

Skala 1:30

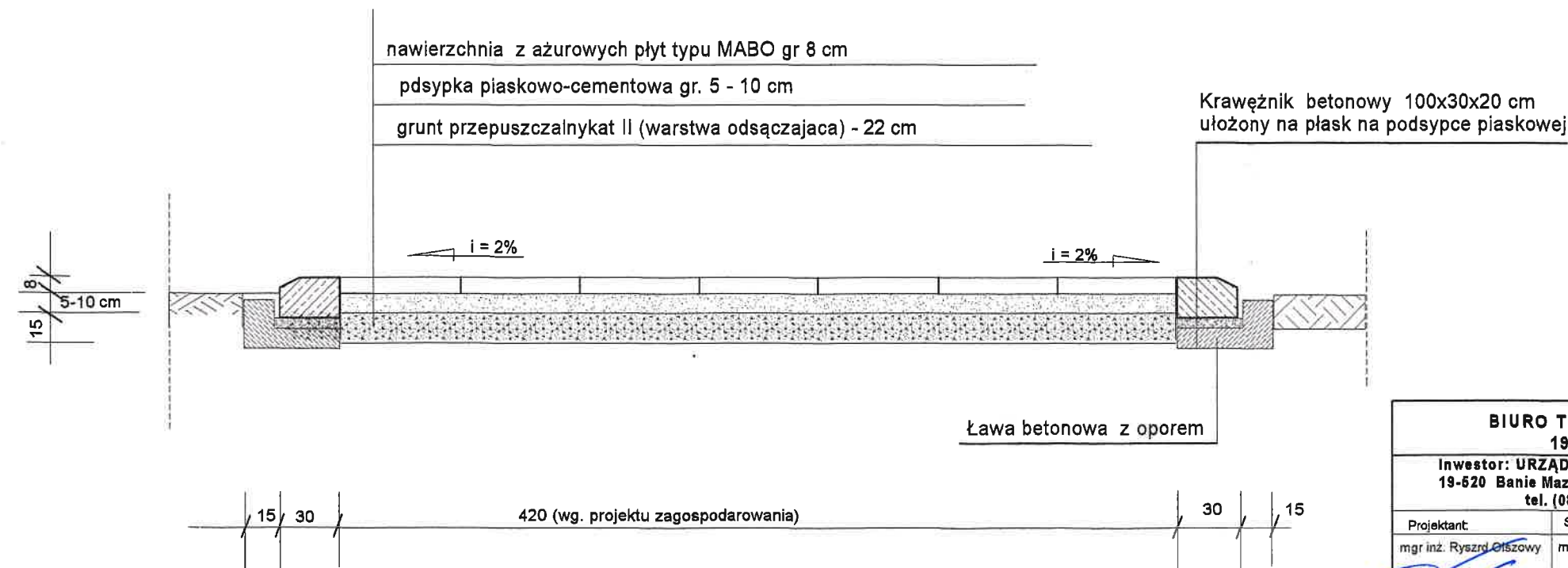
PRZEKRÓJ A-A (DROGA DOJAZDOWA, ZJAZDY)



PRZEKRÓJ CHODNIKA C - C

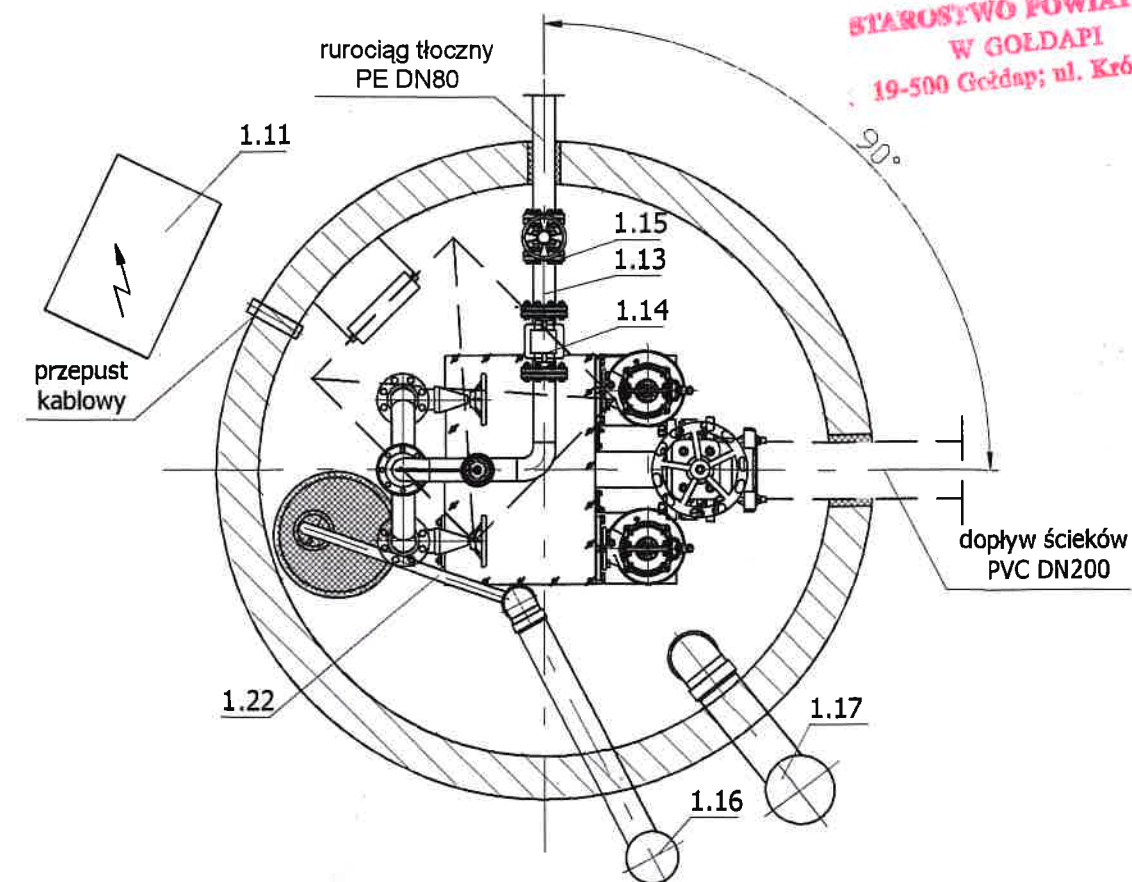
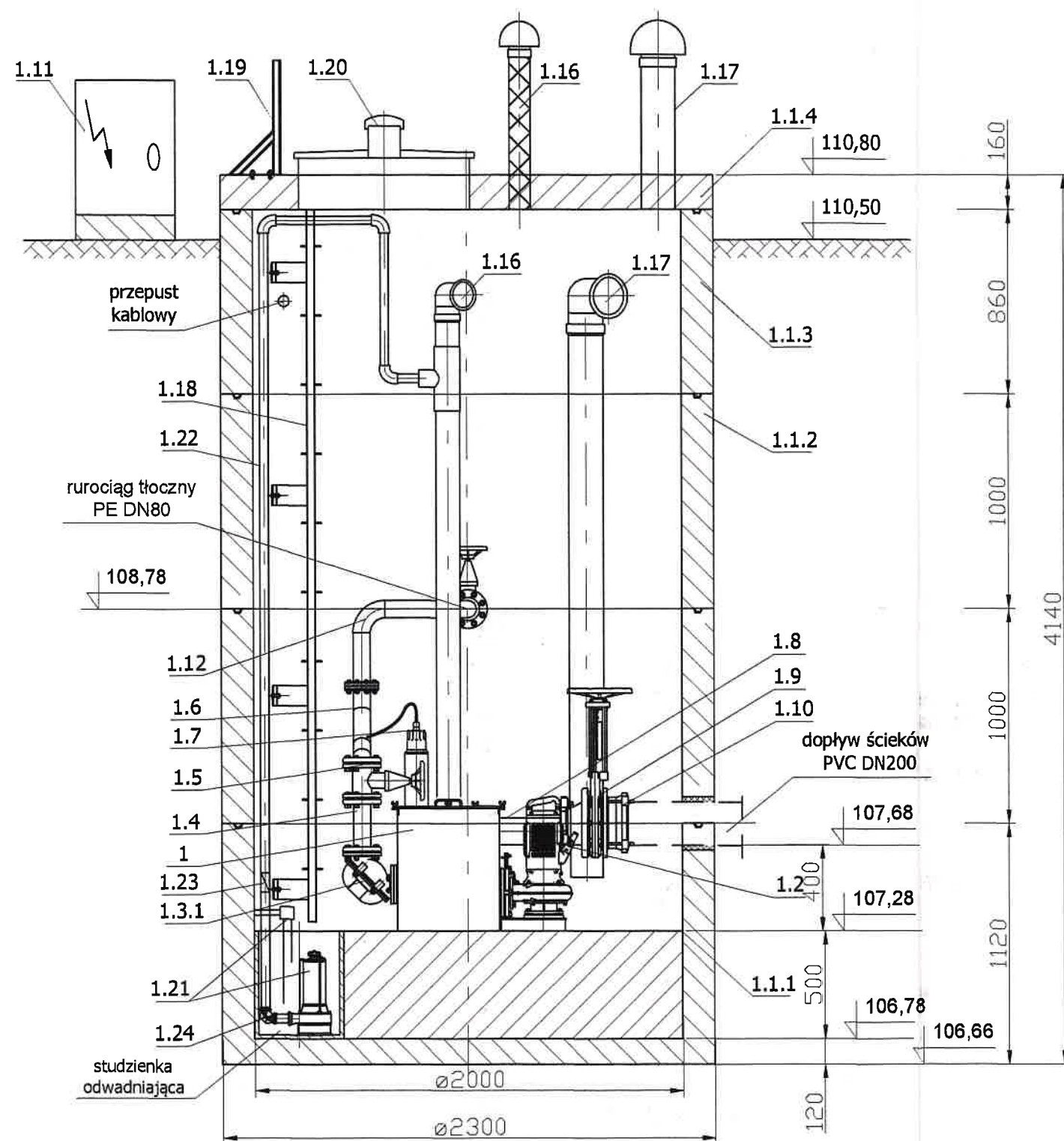


PRZEKRÓJ B - B (TEREN TŁOCZNI)



BIURO TECHNICZNE INŻYNIERII SANITARNEJ "OLSAN" Ryszard Olszowy 19-500 Goldap, ul. Żeromskiego 38 / 2, tel. (087) 616 10 46				
Inwestor: URZĄD GMINY BANIEMAZURSKIE 19-520 Banie Mazurskie, ul. M. Konopnickiej 26 tel. (087) 615 71 72		Projekt: Projekt wykonawczy budowy kanalizacji sanitarnej z przyłączami i sieci wodociągowej z przyłączami w Baniach Mazurskich		
Projektant:	Sprawdził:	Temat rysunku:	RZĘKROJE: UTWARDZENIE TERENU TŁOCZNI PRZEKROJE ZJAZDÓW I DROGI DOJAZDOWEJ	
mgr inż. Ryszard Olszowy	mgr inż. Agnieszka Olszowa-Zakrzewska	Branża	Stadium	Skala
22.07.2012		Budowlana	Proj. wykonawczy	1 : 30
Egz.		3		Rys. nr.
2A				

30

Zabudowa tłoczni ścieków P-5 w komorze betonowejMinimalna wewnętrzna średnica komory: $\varnothing 2000\text{mm}$ STAROSTWO POWIATOWE
W GOLDAPI
19-500 Gołdap; ul. Krótka 1

Wyszczególnienie		
L.P	NAZWA	SZTUK
1	Tłocznia ścieków TSA.1.05	1
1.1.1	Podstawa studni typu T PST 2000/1000 - ALSYBET	1
1.1.2	Element studni typu T EST 2000/1000- ALSYBET	2
1.1.3	Element studni typu T EST 2000/860- ALSYBET	1
1.1.4	Płyta pokrywowa PO 2300 ALSYBET	1
1.2	Pompa typu FZB.2.23 /1,1kW	2
1.3.1	Zawór zwrotny kulowy na tłoczeniu DN80 PN10	2
1.3.2	Zawór zwrotny na napływie DN80 PN10 (wewnątrz zbiornika tłoczni ścieków)	2
1.4	Pion tłoczny DN80 ze stali k.o.	2
1.5	Zasuwa kołnierзова, miękouszczelniona DN80 PN10	2
1.6	Tłoczny rurociąg zbiorczy DN80, ze stali k.o.	1
1.7	Sonda ultradźwiękowa	1
1.8	Przyłącze kanału grawitacyjnego DN125, ze stali k.o.	1
1.9	Zasuwa nożowa DN200	1
1.10	Łącznik rurowo-kołnierзовy DN200	1
1.11	Urządzenie zabezpieczająco-sterujące UZS.8.	1

L.P	NAZWA	SZTUK
1.12	Podzespół kolanowy DN80 ze stali k.o.	2
1.13	Rurociąg tłoczny wewnątrz komory DN80 ze stali k.o.	1
1.14	Przepływomierz elektromagnetyczny DN80	1*
1.15	Zasuwa kołnierзова, miękouszczelniona DN80	1*
1.16	Wentylacja zbiornika tłoczni z rur PVC-U DN110 z kominkiem wywiewnym PVC-U DN110 z biofiltrem REBF-100	1*
1.17	Wentylacja komory z rur PVC-U DN160 z kominkiem nawiewnym PVC-U DN160	1
1.18	Drabina zjazdowa ze stali k.o.	1
1.19	Drabina wsporcza ze stali k.o.	1
1.20	Pokrywa wjazdu 700x800 z wywiewką $\varnothing 100$, antywłamaniowa	1
1.21	Pompa odwadniająca FZA.1.02 /230V sterowana sondami poziomu	1
1.22	Przewód odwadniający PE DN40	1
1.23	Zawór odcinający	1
1.24	Zawór zwrotny kulowy kolanowy	1

* opcja dodatkowa

BIURO TECHNICZNE INŻYNIERII SANITARNEJ OLSAN, Żeromskiego 38/2, 19-500 Gołdap

GMINA BANIE MAZURSKIE, ul. Konopnickiej 26, 19-52 Banie Mazurskie. tel. 87 615 71 72

Temat projektu: Budowa kanalizacji sanitarnej z przyłączami i sieci wodociągowej z przył. w Baniach Mazurskich

Projektant: mgr inż. Ryszard Olszowy
upr. SUW 110/87

Temat: rys. Zabudowa tłoczni P-5 (ul. Leśna)

Sprawdził: mgr inż. A. Olszowa-Zakrzewska
upr. MAZ/0441/PWOS/08Branża
SanitarnaStadium
P.B.Skala rys.
1:25Nr rys.
7Egz.
3Zabudowa tłoczni ścieków
TSA.1.05
Banie Mazurskie - Leśna

Skala 1:25

Hydro-Vacuum S.A.
GRUDZIĄDZ
ul. Droga Jeziorna 8